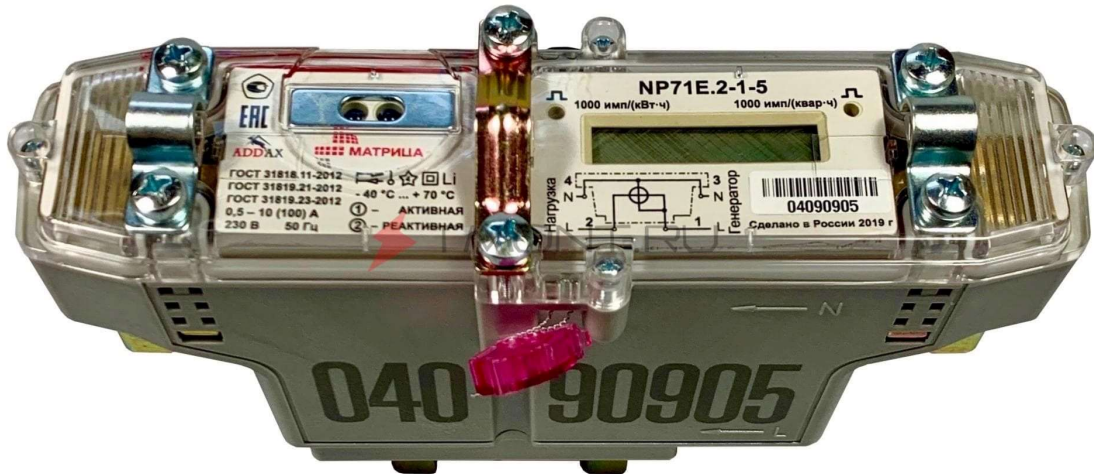


Целевые взносы 2022 год СНТ Дорка:

1. Техническое обслуживание счетчика матрица – **800,00** рублей с абонента (установленного на участке).



2. Потери в линиях электропередач – **1072,00** рубля.



3. Установка калитки с выходом на автобусную остановку – **400,00** рублей с участка.



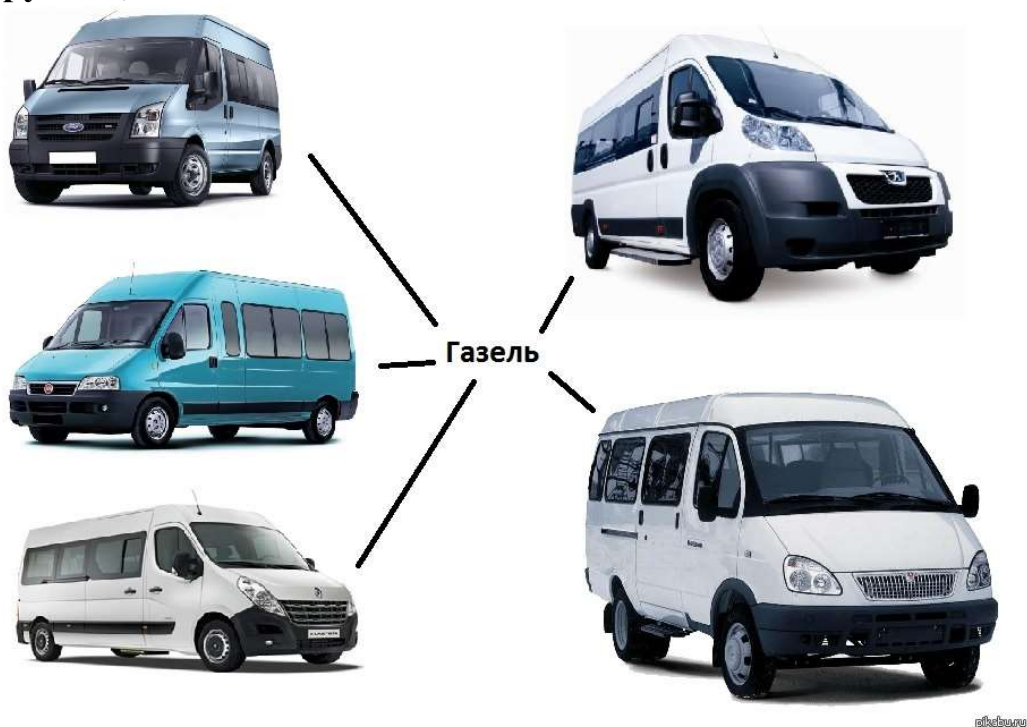
4. Закупка садового инвентаря – **200,00** рублей с участка.



5. Видеонаблюдение территории – **800,00** рублей с участка.



6. Поддержание дорог общего пользования за въезд стороннего большегрузного транспорта на территорию СНТ Дорка, а именно: -«Газель» и приравненные к ним марки автомобилей – **250,00** рублей;



-«ЗИЛ», «ГАЗ», «КАМАЗ» и приравненные к ним марки автомобилей (а также спецтехника: трактора, подъемный кран, ассенизаторская и прочее) – **500,00** рублей.



Решение Общего собрания от 04 июня 2022 года.

7.Электрохозяйство СНТ Дорка:

-Ревизия подстанции ТП-250 – **1200,00** рублей с участка.



-Реконструкция ЛЭП улицы Сосновая – **5000,00** рублей с участка, подключенного к ЛЭП.

